

快速安装指南

本指南仅指导上网设置，如需设置其他功能
请登录www.tenda.com.cn下载产品说明书

无线路由器

包装清单

- 无线路由器 (含可拆卸底座)* 1
- 电源适配器 * 1
- 网线* 1
- 快速安装指南* 1

若以上配件有遗漏或损坏，请持原包装与经销商联系更换。



下载腾达APP
一键踢掉蹭网者

电子信息产品有毒有害物质申明						
部件名称	有毒有害物质或元素					
	铅 (Pb)	汞 (Hg)	镉 (Cd)	六价铬 (Cr(VI))	多溴联苯 (PBB)	多溴二苯醚 (PBDE)
结构件	○	○	○	○	○	○
单板/电路模块	×	○	○	○	○	○
电源适配器	×	○	○	○	○	○
线缆	○	○	○	○	○	○
附件	○	○	○	○	○	○
本表格依据SJ/T 11364的规定编制。						
○：表示该有害物质在该部件所有均质材料中的含量均在GB/T 26572规定的限量要求以下。						
×：表示该有害物质至少在该部件的某一均质材料中的含量超出GB/T 26572规定的限量要求。但因全球技术发展水平限制，目前业界没有成熟的替代方案。						
此环保使用期限只适用于产品在用户手册所规定的条件下工作。						

工作温度：0℃～40℃
工作湿度：(10～90)%RH，无凝结

：仅适用于海拔2000m以下地区安全使用。

：仅适用于非热带气候条件下安全使用。

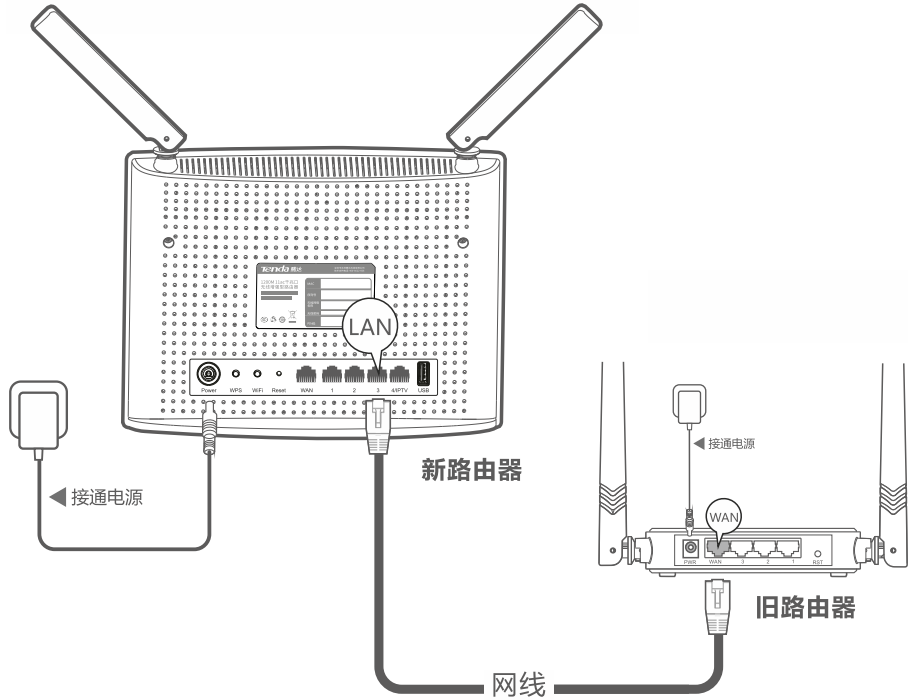


设置路由器

如果之前使用路由器通过宽带账号和宽带密码上网，请从**步骤1**开始设置；如果是第一次使用路由器上网，请从**步骤2**开始设置。

步骤1:迁移宽带账号和宽带密码

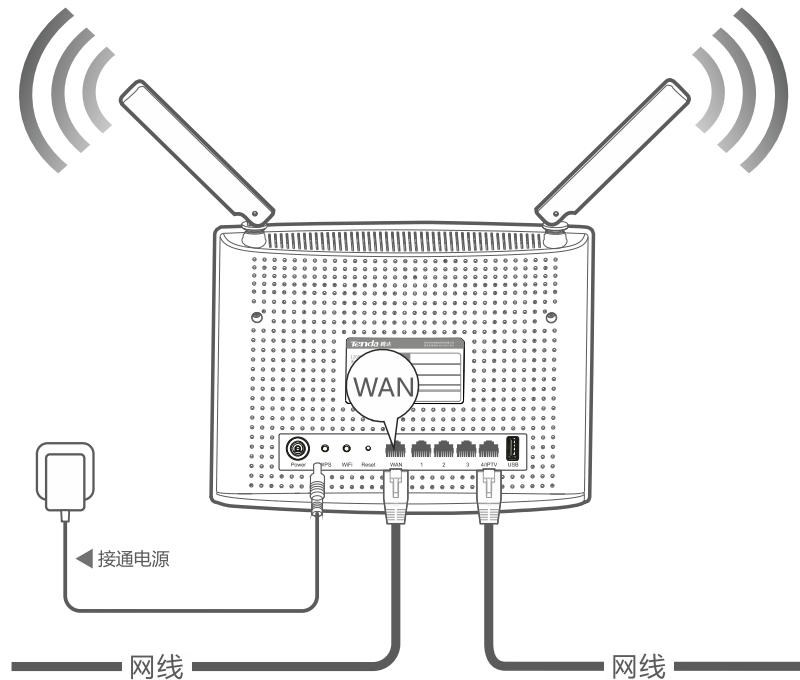
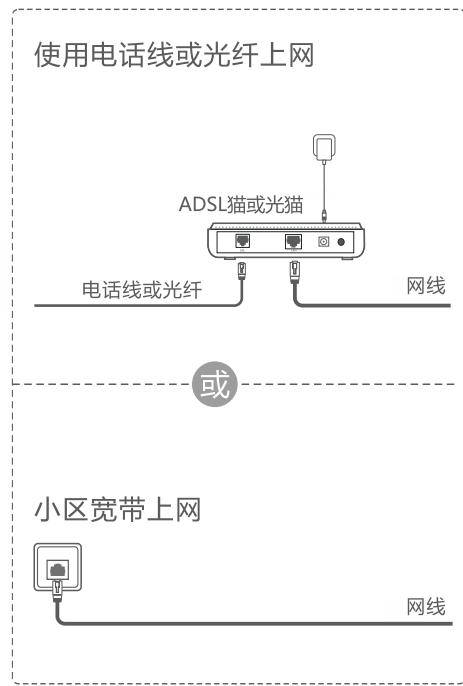
接通旧路由器和新路由器的电源。用网线连接新路由器的任一LAN口和旧路由器的WAN口。当新路由器的LAN、WAN指示灯由快闪变为长亮时(持续3秒)，宽带账号和宽带密码迁移成功，此时可移除旧路由器。



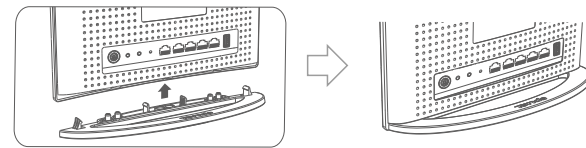
步骤2:连接路由器

连接互联网

根据您的上网类型，选择下面的一种连接方式
将路由器连接至互联网



* 安装底座



如图所示，将路由器的底座安装好，并将路由器平稳的放在较高处（书架上、客厅电视柜上等）。

连接设备

无线连接

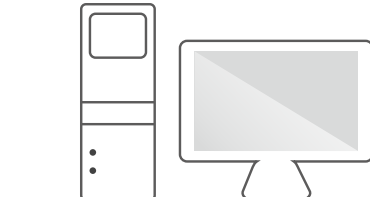
客户端连接路由器WiFi。

路由器默认的WiFi名称请查阅机壳背面贴纸信息。默认没有无线密码。



有线连接

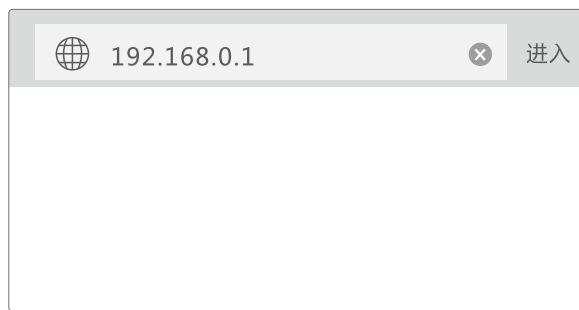
用网线连接电脑和路由器的1、2、3、4/IPTV任一接口。



步骤3:设置路由器

*为了更好的体验,设置时,浏览器推荐使用IE8以上、谷歌、火狐。

- ① 在连接到路由器的电脑或智能设备上，打开浏览器，如IE^e 在地址栏中输入路由器管理域名 tendawifi.com 或管理地址 192.168.0.1，按一下键盘上的回车键或Enter键。



- ④ 设置您的无线名称（即WiFi名称）和无线密码，并设置登录密码（即路由器管理员密码），点击“下一步”。
注意：**无线密码**是连接路由器WiFi时所使用的密码，而**登录密码**是登录路由器管理界面时所使用的密码。



- ② 点击“开始体验”。（若无法进入此页面，请查看**常见问题解答-1**）



联网成功，如果想要设置路由器的更多功能，可以点击“更多功能...”进行设置。



- ③ 系统会自动检测您的联网方式，（下图以宽带拨号为例）
-请根据页面提示输入相关联网信息，点击“**下一步**”，如下图所示：
-如果已从旧路由器导入宽带账号和宽带密码，直接点击“**下一步**”，如右图示：



- 1.您已经完成了路由器的上网设置，但是不能上网，请查看**常见问题解答-2**。
- 2.本路由器提供两个无线网络名称：2.4G无线网络名称和5G无线网络名称，只有兼容5G信号的设备才能搜索5G无线网络名称Tenda_XXXXXX_5G，如果您的无线设备可以同时搜索到2.4G和5G无线网络名称，那么连接任意一个都可以上网。

手机、平板连接WiFi(下图以iPhone/iPad为例)

电脑连接WiFi(下图以Windows 8系统为例)



- ① 点击桌面右下角  图标。
- ② 在列表中选择您的Wi-Fi信号，并点击“连接”。

④ 点击“下一步”。

连接成功！

指示灯、接口、按钮说明

接口/按钮	说明
Power	电源接口，连接包装盒内电源适配器。
WPS	WPS按钮。 按一下后松开，即开启WPS配对功能，2分钟内开启另一设备的WPS功能，与本路由器配对。
WiFi	WiFi按钮。按一下，开启/关闭WiFi功能。
Reset	复位按钮。 用尖状物按一下，当指示灯全亮时，路由器将会恢复到出厂设置。
WAN	互联网网线接口。 连接Modem（猫）的网口或宽带网口。
1、2、3	LAN口，可连接电脑，交换机等设备。
4/IPTV	默认为LAN口，当开启了路由器IPTV功能后，仅作为IPTV口，连接机顶盒或智能电视。
USB	USB接口。 USB设备使用时，请勿直接拔除，如需停止使用，请在路由器管理页面将USB设备安全退出后，再移除；不建议使用路由器USB口给智能手机充电。

接口/按钮	说明
Power	电源接口，连接包装盒内电源适配器。
WPS	WPS按钮。 按一下后松开，即开启WPS配对功能，2分钟内开启另一设备的WPS功能，与本路由器配对。
WiFi	WiFi按钮。按一下，开启/关闭WiFi功能。
Reset	复位按钮。 用尖状物按一下，当指示灯全亮时，路由器将会恢复到出厂设置。
WAN	互联网网线接口。 连接Modem（猫）的网口或宽带网口。
1、2、3	LAN口，可连接电脑，交换机等设备。
4/IPTV	默认为LAN口，当开启了路由器IPTV功能后，仅作为IPTV口，连接机顶盒或智能电视。
USB	USB接口。 USB设备使用时，请勿直接拔除，如需停止使用，请在路由器管理页面将USB设备安全退出后，再移除；不建议使用路由器USB口给智能手机充电。

常见问题解答

1. 确保连线正确。如果您使用手机等智能设备来设置路由器，确保成功连上路由器的WiFi。如果您使用电脑有线连接至路由器来进行设置，确保连接的是路由器的LAN口（1、2、3、4/PTV接口中的一个）。具体连接请参考本指南。
2. 清除浏览器缓存，或更换浏览器。
3. 更换电脑或手机等智能设备。
4. 将路由器恢复到出厂设置。恢复出厂设置方法：按一下路由器的Reset按钮。

- 1、检查路由器的连接，确保路由器WAN口连上的是提供互联网的网线，并且连接良好，没有松动。
- 2、参考下表确认您选择的联网方式和输入的上网参数是否正确。

② 参考方法1的步骤③、④进行设置

产品保修卡

产品类型	承诺政策	服务方式
塑壳路由器/交换机、无线信号扩展器、网卡、PoE分离器、PoE供电器、光纤收发器、光纤模块、ADSL产品、PON产品、电力线产品、3G/4G产品	一年保修	客户送修
无线AP、铁壳路由器/交换机、无线控制器	两年保修	客户送修

保修的范围仅限于产品主机。电源线、各种连接线等配件不在保修范围内，若这些配件在购机后的7天内出现问题，可免费更换。

若产品在购机后的15天内出现性能问题，且外观无划伤，可直接在购买处更换新产品。

若产品在保修期间出现性能问题，请先与腾达取得联系，经检测：确认是产品问题的，可联系购买处免费更换同型号或与该产品性能相当的返修良品；确认产品无故障的，将原样退回。若产品外壳有明显划痕，只能进行免费维修。

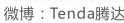
外置电源、无线外置天线的保修期为三个月。若电源有明显的硬物损伤、裂痕、断裂、严重变形，电源线有破损、断线、裸线等现象则不予免费更换，用户可另行购买。

经腾达保修过的产品，保修期仍然以原产品为准。

- 超过保修期的。
- 客户私自拆装或维修过的。
- 人为损坏，受损变形的。
- 在高温、高压、潮湿等不正常环境下安装使用造成故障的。
- 雷击、水灾、地震等自然灾害造成损坏的。

- 在您送修产品之前,请致电Tenda技术支持热线,以确认产品故障。
- Tenda产品实行全国联保。如果您购买的产品出现保修范围内的硬件故障,在无法联系到经销商时,可凭该产品的购机发票到腾达售后服务中心获得保修服务;不能提供购机发票的,按产品出厂日期向后顺延两个月作为保修的起始日期。

本承诺的解释权、修改权属深圳市吉祥腾达科技有限公司



版权所有©2017深圳市吉祥腾达科技有限公司。保留一切权利。
由于产品版本升级或其它原因，本文档内容会不定期更新。文中所有信息仅作为使用指导，不构成任何形式的担保。