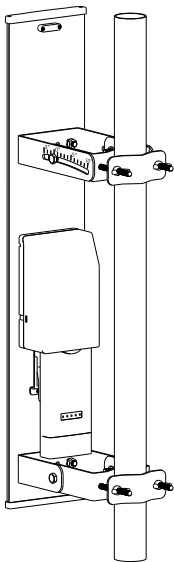


快速安装指南


5GHz 19dBi双极化定向基站天线



包装清单

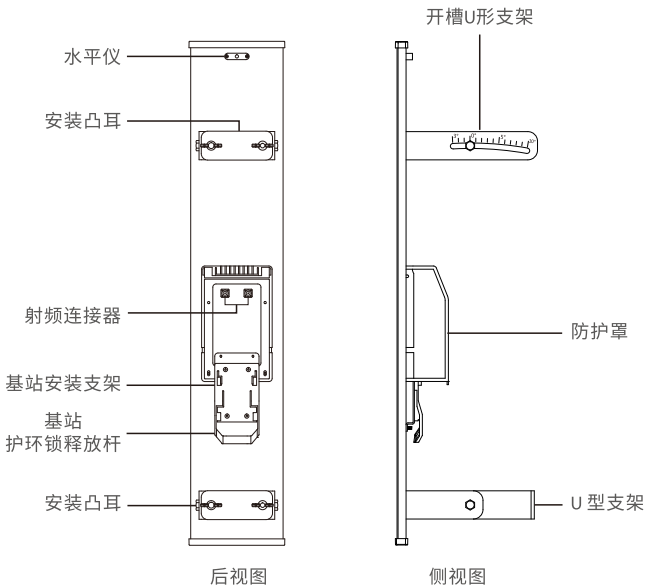
- 双极化定向天线×1
- 快速安装指南×1
- U型支架夹码×2
- 射频电缆×2

首次使用本设备前，请先阅读此指南，以便快速安装设备。

 **提示：**文中的室外网桥基站(单独销售)

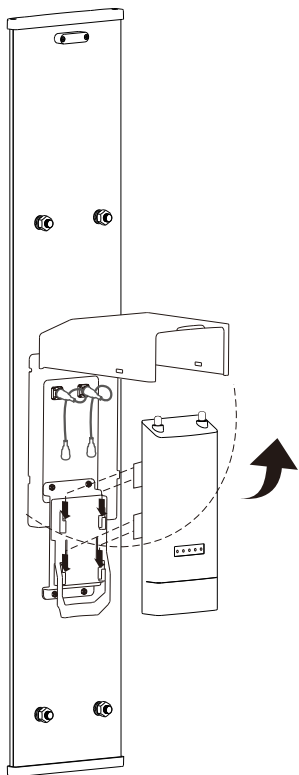
安装要求

- 13mm扳手
- 应使用屏蔽的5类(或以上)电缆,所有天线以太网连接都应通过PoE的DC接地。
我们建议您使用工业级屏蔽以太网电缆来保护您的网络,免受最残酷的环境和毁灭性的ESD攻击。

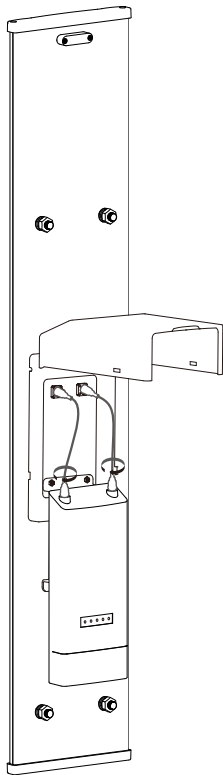


支架安装

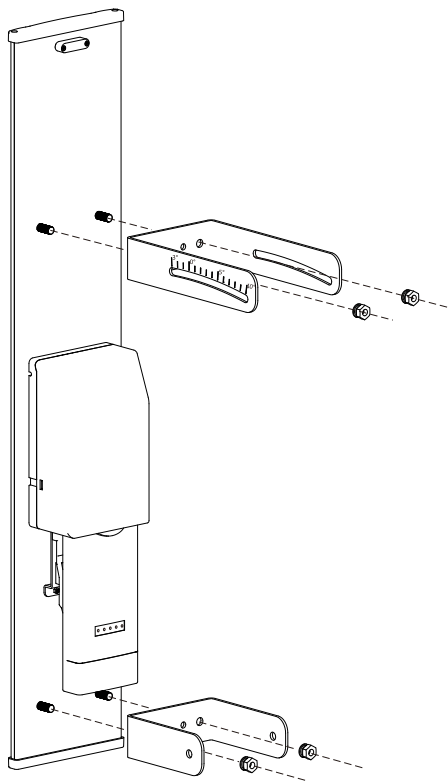
- ① 打开防水罩, 将射频电缆连接到天线接头上。
- ② 按下支架把手, 将基站背面的4个卡扣对准支架上的4个卡槽, 向下滑动固定基站。



- ③ 拧开基站接口上的塑胶螺帽。
- ④ 将2根射频电缆的另一端连接到基站上, 然后盖上防水罩。

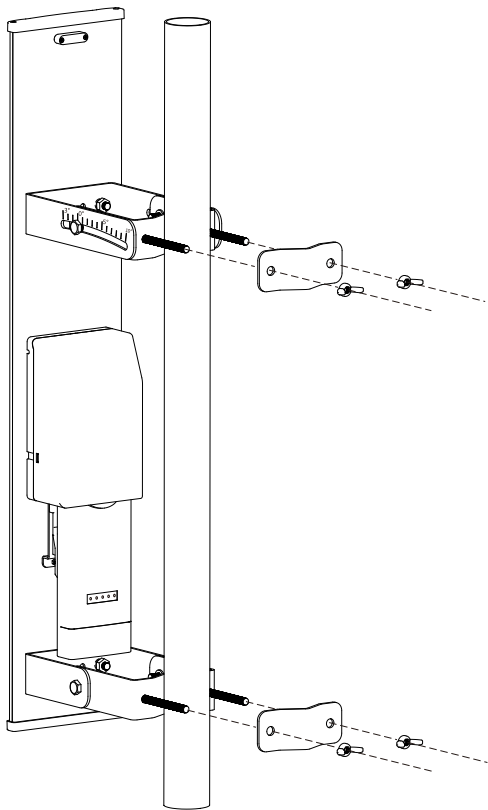


- ⑤ 拆下天线上方的两个螺母，将开槽U形支架固定到上部安装凸耳上。
拆下天线下方的两个螺母，将开槽U形支架固定到下部安装凸耳上。

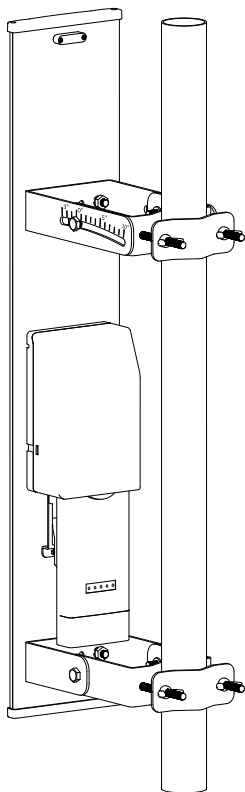


⑥ 打开天线小固定夹，用碟母固定2个小固定夹至抱杆上，安装天线至杆上。

 注意：安装组件可以容纳 $\Phi 30$ mm-70 mm抱杆。



⑦完成安装。



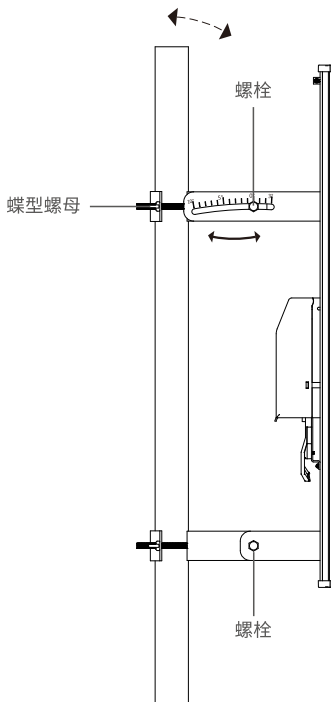
⑧ 天线的向下倾斜角度为 4° 。进一步调整仰角：

a. 松开U形夹码上的四个螺栓和抱杆夹上的两个蝶型螺母。

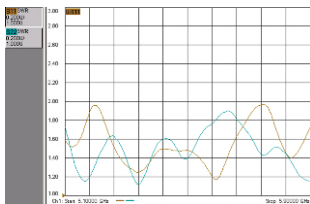
b. 将天线滑动到所需的倾斜角度。

(夹码可以沿着抱杆滑动, 这个取决于仰角倾斜角度)。

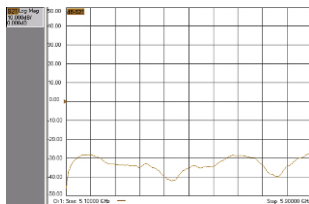
c. 将所有螺栓和螺母拧紧至约25 N·m。



技术规格	
电气参数	
型号	ANT19-5G120
频率范围	5100-5850MHz
增益	18dBi ± 1.5dBi
极化	垂直和水平
隔离	>25dB
前后比	>25dB
水平波束宽度 (6dB)	120°
垂直波束宽度 (3dB)	4°
电压驻波比	<2
最大功率	20W
阻抗	50Ω
雷电防护	直流接地
机械参数	
连接器	2 x RPSMA
天线尺寸	78.5×15×2cm
天线重量	3kg
天线罩颜色	灰色
天线外罩材料	防紫外线ABS
工作温度	-40°C to +70°C (-32°F to +158°F)
执行标准	ETS 300 019-1-4, EN 302 085(ANNEX A.1.1)

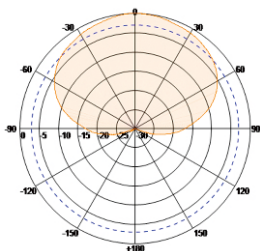


天线电压驻波比

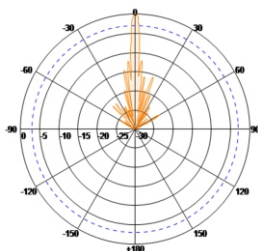


端口隔离度

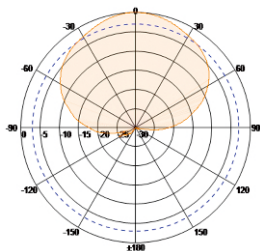
天线方向图



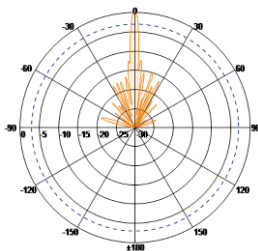
垂直极化H面方向图



垂直极化E面方向图



水平极化E面方向图



水平极化H面方向图