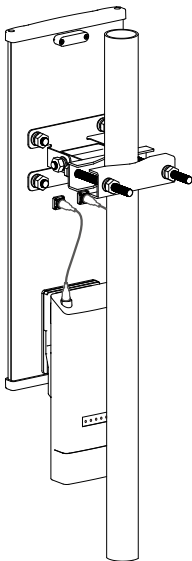


快速安装指南

5GHz 16dBi双极化定向基站天线



包装清单

- 双极化定向天线×1
- 快速安装指南×1
- 射频电缆×2

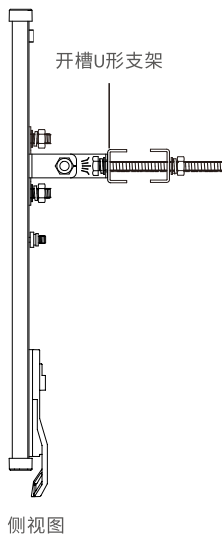
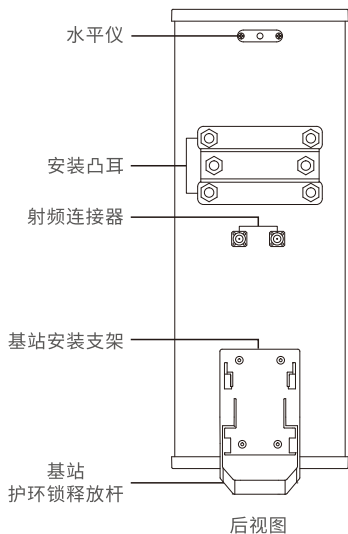
首次使用本设备前, 请先阅读此指南, 以便快速安装设备。



提示：文中的室外网桥基站(单独销售)

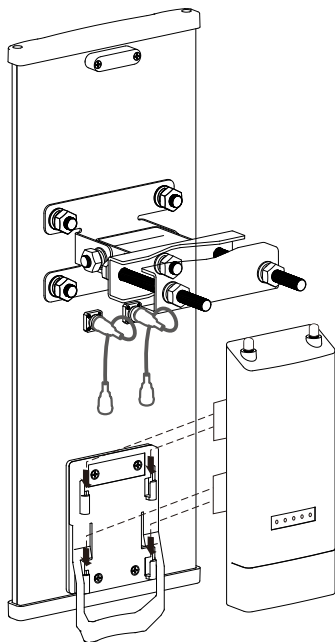
安装要求

- 13mm扳手
- 应使用屏蔽的5类(或以上)电缆,所有天线以太网连接都应通过PoE的DC接地。我们建议您使用工业级屏蔽以太网电缆来保护您的网络,免受最残酷的环境和毁灭性的ESD攻击。

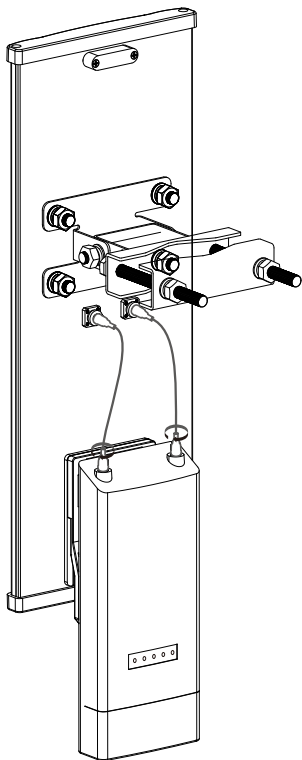


支架安装

- ① 将射频电缆连接到天线接头上。
- ② 按下支架把手, 将基站背面的4个卡扣对准支架上的4个卡槽, 向下滑动固定基站。

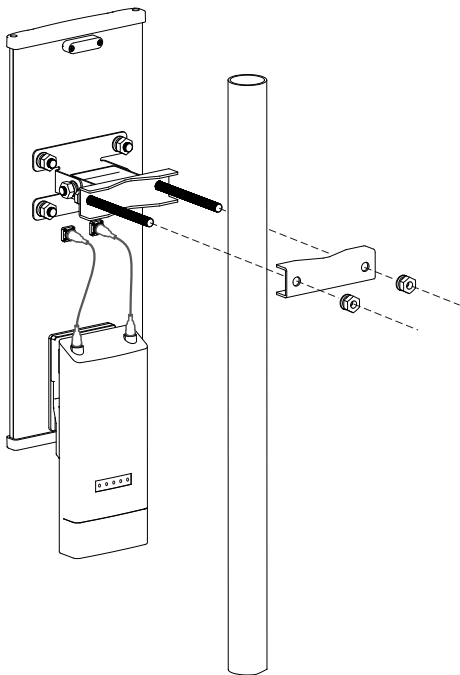


- ③ 拧开基站接口上的塑胶螺帽。
- ④ 将2根射频电缆的另一端连接到基站上。

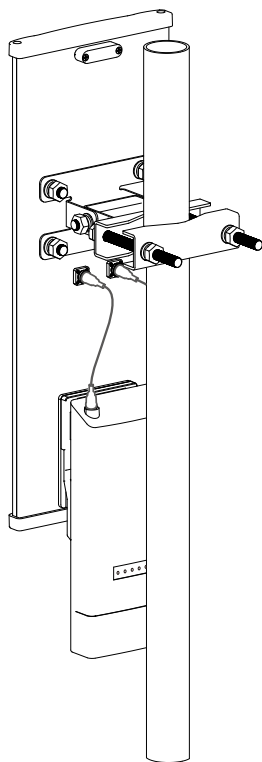


⑤ 使用两个支架螺栓和两个螺母将夹码安装到杆支架, 安装天线到抱杆上。

■ 注意: 安装组件可以容纳 $\Phi 30\text{ mm}$ - 70 mm 抱杆。

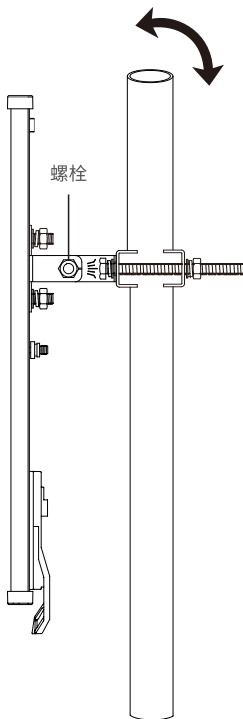


⑥ 完成安装。

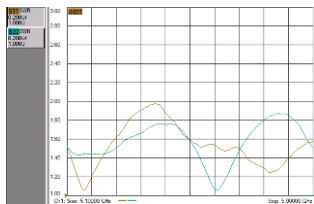


⑦ 天线的向下倾斜角度为 7° 。进一步调整仰角：

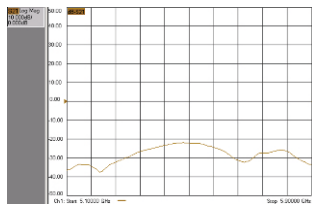
- 松开抱杆夹码上的两个螺栓。
- 将天线滑动到所需的倾斜位置。
- 将所有螺栓和螺母大约拧紧 25 N·m (18 lb·ft) 或更小, 以避免抱杆变形。



技术规格	
电气参数	
型号	ANT16-5G120
频率范围	5100-5850MHz
增益	15dBi \pm 1.5dBi
极化	垂直和水平
隔离	>25dB
前后比	>25dB
水平波束宽度 (6dB)	120°
垂直波束宽度 (3dB)	7°
电压驻波比	<2
最大功率	20W
阻抗	50 Ω
雷电防护	直流接地
机械参数	
连接器	2 x RPSMA
天线尺寸	38.8 \times 15 \times 2cm
天线重量	1.2kg
天线罩颜色	灰色
天线外罩材料	防紫外线ABS
工作温度	-40°C to +70°C (-32°F to +158°F)
执行标准	ETS 300 019-1-4, EN 302 085(ANNEX A.1.1)

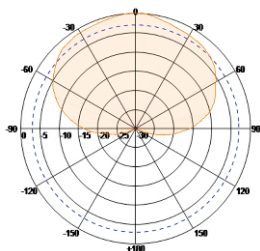


天线电压驻波比

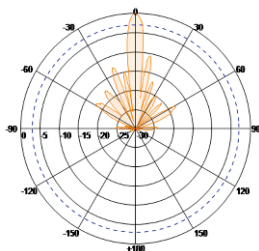


端口隔离度

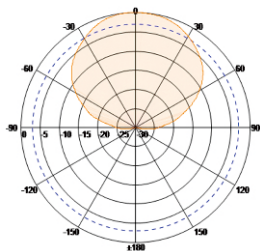
天线方向图



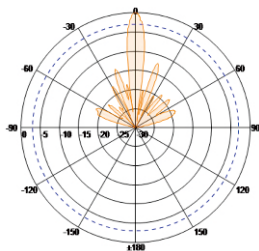
垂直极化H面方向图



垂直极化E面方向图



水平极化E面方向图



水平极化H面方向图